

# FOR RENT

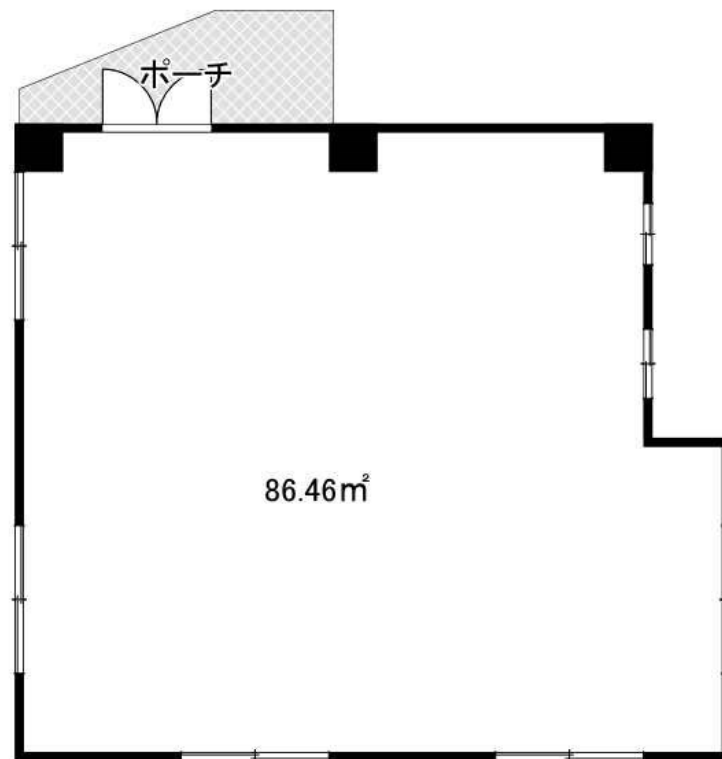
賃料	管理費等
330,000円	0円

1フロア1住戸,角住戸,駅まで平坦,駅前,平坦地

【外観】



【間取り図】



図面と現況が異なる場合は現況が優先となります。

間取りの「S」はサービスルーム(納戸)です。

間取り			
敷金	50万円	礼金	150万円
敷引/償却金	-	保証金	無
物件種別	店舗(区画)		
建物名・部屋番号	エメラ美苑3 1階号室		
物件所在地	兵庫県明石市小久保2丁目4-5		
交通	東海道・山陽本線 西明石駅 徒歩4分 山陽電鉄本線 藤江駅 徒歩22分		
間取詳細			
構造・規模	鉄筋コンクリート 2階建 1階		
専有面積	86.46㎡	向き	
築年月	1980年5月	契約期間	2年
損害保険		入居時期	即時
駐車場			
設備			
その他費用			
入居諸条件			
保証会社			
備考	駅前物件!餃子の王将の東隣です。JR山陽新幹線西明石徒歩4分です!		

情報更新日2022年8月19日

No.06742



兵庫県知事(6)第400883号

## 有限会社ルーミン神戸 本店

兵庫県明石市東仲ノ町11-22  
TEL:078-917-1211  
E-mail: akashi@roomin.net  
URL: http://roomin.net

FAX:078-917-1235



携帯サイトから物件詳細を閲覧できます!

取引態様	手数料負担の割合	貸主	借主
仲介元付(一般)	手数料配分の割合	元付	客付